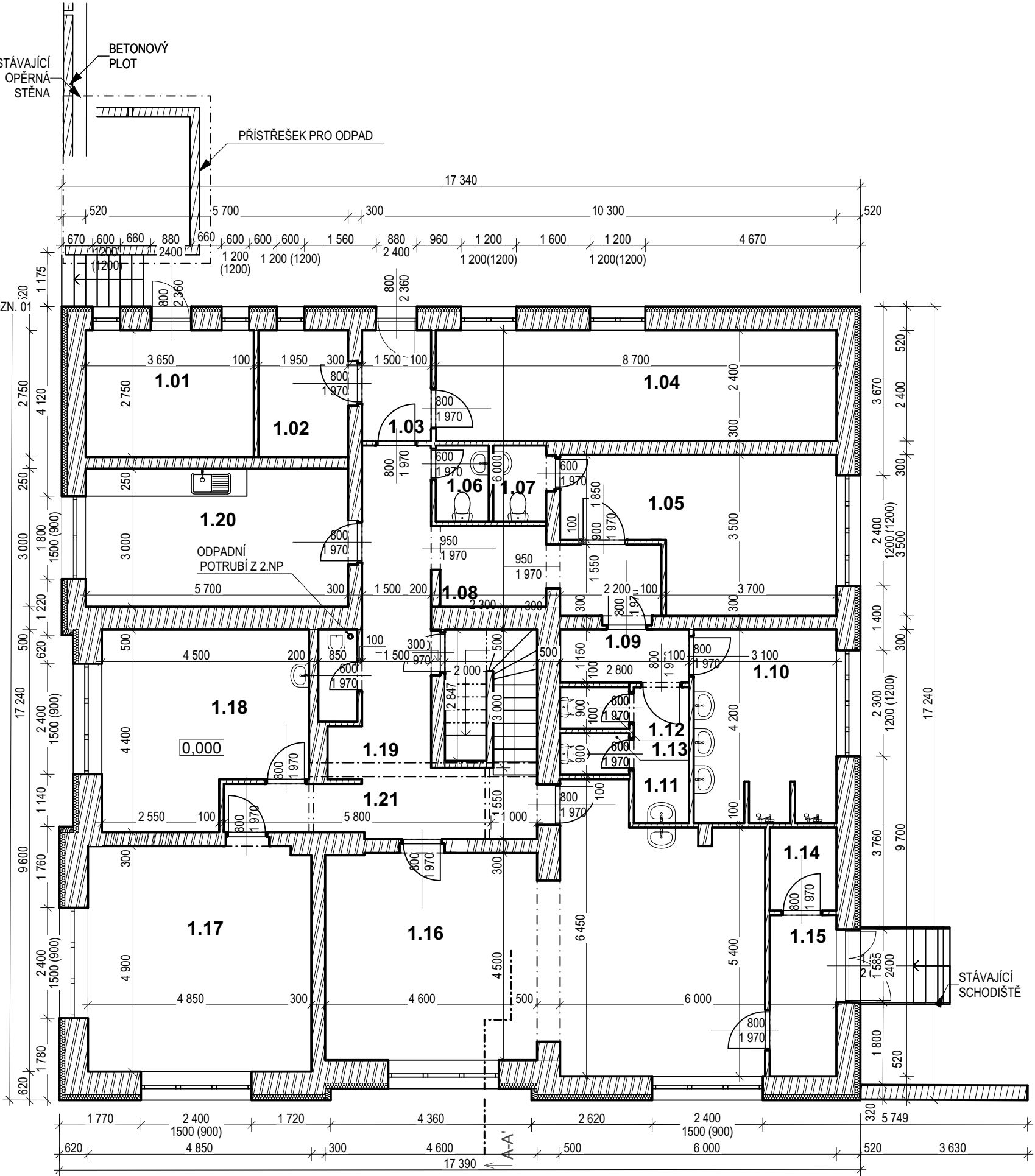
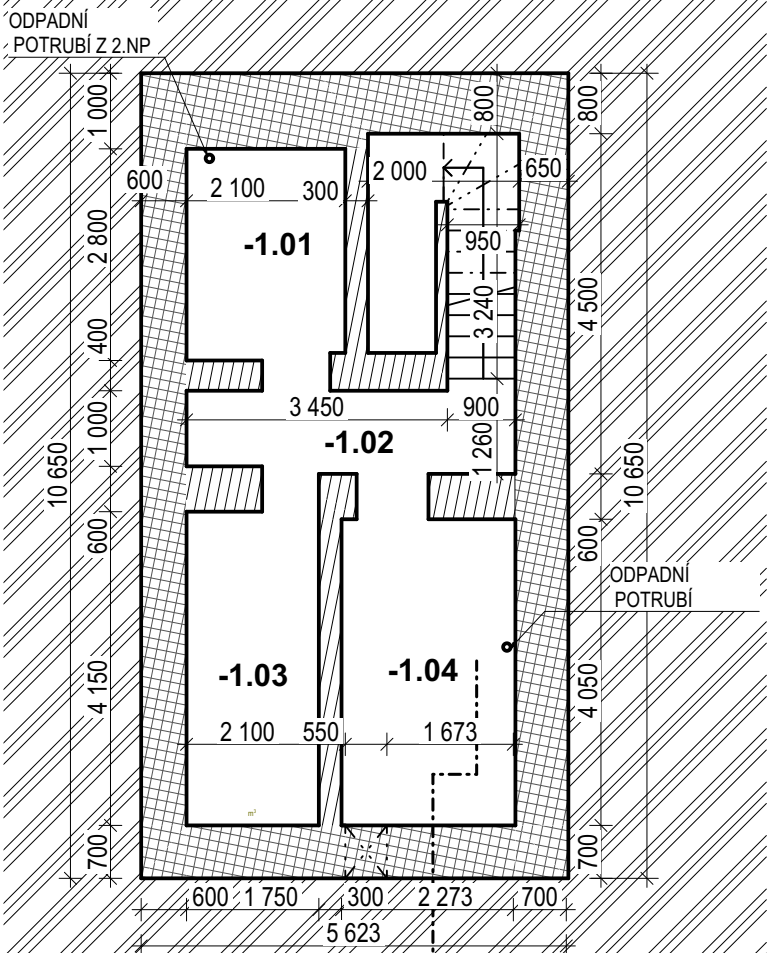


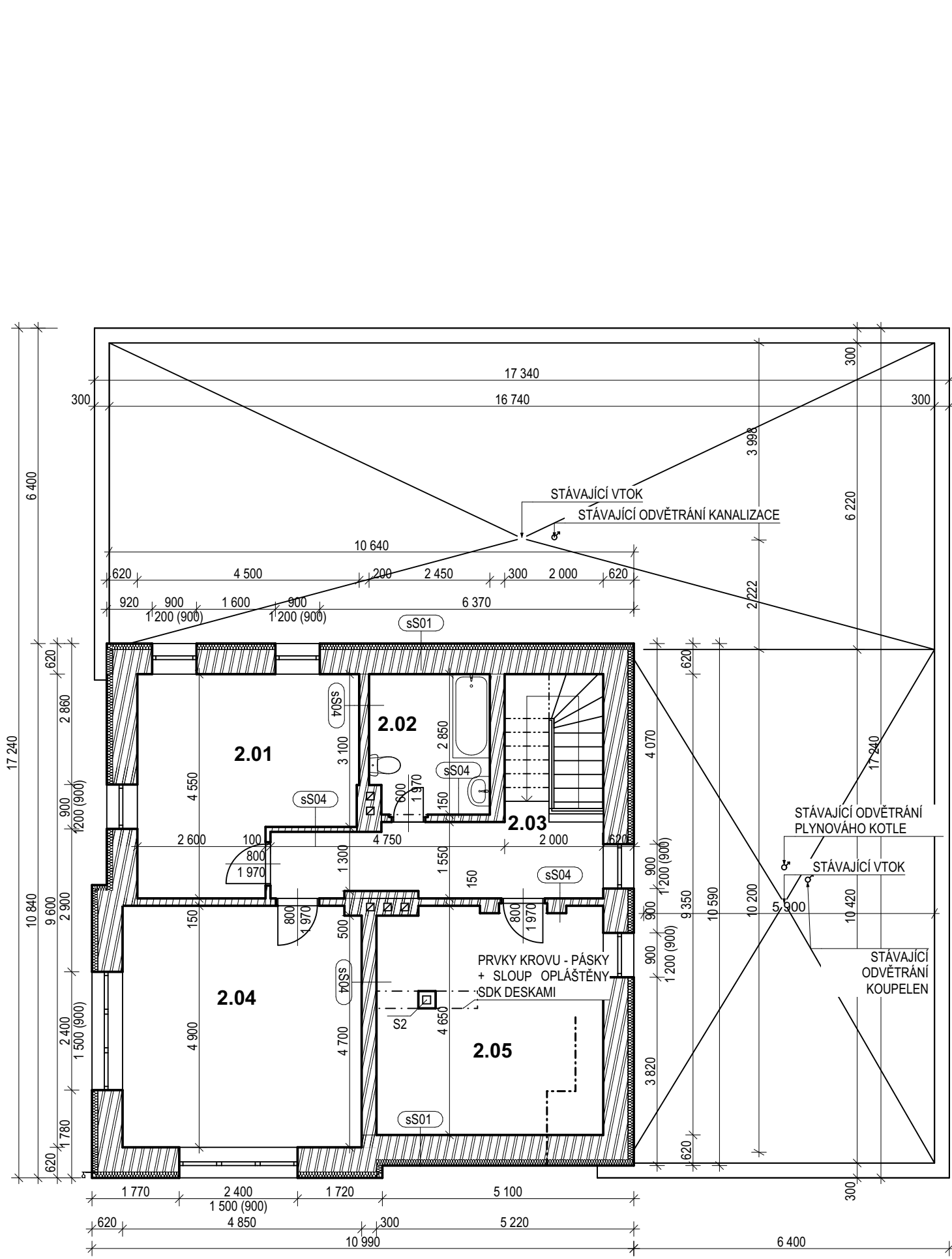
STÁVAJÍCÍ STAV - PŮDORYS 1.NP



STÁVAJÍCÍ STAV - PŮDORYS 1.PP



STÁVAJÍCÍ STAV - PŮDORYS 2.NP



LEGENDA - STÁVAJÍCÍ KONSTRUKCE

- STÁVAJÍCÍ OBVODOVÉ ZDIVO  
SMÍŠENÉ ZDIVO: CP + PLYNOSILIKÁT  
ZATEPLENÍ: EPS 120 MM  
TL. 350 - 450 MM
- STÁVAJÍCÍ VNITŘNÍ NOSNÉ ZDIVO  
SMÍŠENÉ ZDIVO: CPP + PLYNOSILIKÁT  
TL. 250 - 500 MM
- STÁVAJÍCÍ VNITŘNÍ NENOSNÉ ZDIVO  
SMÍŠENÉ ZDIVO: CPP + PLYNOSILIKÁT  
TL. 100 MM

VÝUKOVÁ VERZE ARCHICADU

TABULKA MÍSTNOSTÍ

č.m.	Název místnosti	Plocha [m2]	Povrchová úprava stropu	Povrchová úprava zdi	Nášílapná vrstva
1.01	sklad	5,88	Interiérová malba	Interiérová malba	Keramická dlažba
1.02	chodba + schodiště	7,85	Interiérová malba	Interiérová malba	Keramická dlažba
1.03	sklad	7,26	Interiérová malba	Interiérová malba	Keramická dlažba
1.04	prádelna	9,32	Interiérová malba	Interiérová malba	Keramická dlažba

30,31 m²

1.NP

1.01	kolárna	10,21	Interiérová malba	Interiérová malba	Keramická dlažba
1.02	sklad	5,89	Interiérová malba	Interiérová malba	Keramická dlažba
1.03	zádveří	3,77	Interiérová malba	Interiérová malba	Keramická dlažba
1.04	kancelář	20,88	Interiérová malba	Interiérová malba	Keramická dlažba
1.05	šatna	17,20	Interiérová malba	Interiérová malba	Keramická dlažba
1.06	wc	1,90	Interiérová malba	Interiérová malba + keramický obklad	Keramická dlažba
1.07	wc	2,03	Interiérová malba	Interiérová malba + keramický obklad	Keramická dlažba
1.08	chodba	7,72	Interiérová malba	Interiérová malba	Keramická dlažba
1.09	chodba	3,22	Interiérová malba	Interiérová malba	Keramická dlažba
1.10	umývárna	12,84	Interiérová malba	Interiérová malba + keramický obklad	Keramická dlažba
1.11	umývárna	3,54	Interiérová malba	Interiérová malba + keramický obklad	Keramická dlažba
1.12	wc	1,35	Interiérová malba	Interiérová malba + keramický obklad	Keramická dlažba
1.13	wc	1,35	Interiérová malba	Interiérová malba + keramický obklad	Keramická dlažba
1.14	sklad	2,61	Interiérová malba	Interiérová malba	Keramická dlažba
1.15	sklad	28,97	Interiérová malba	Interiérová malba	Keramická dlažba
1.16	ergoterapie	48,08	Interiérová malba	Interiérová malba	Keramická dlažba
1.17	kancelář	23,85	Interiérová malba	Interiérová malba	Keramická dlažba
1.18	kancelář	17,73	Interiérová malba	Interiérová malba	Keramická dlažba
1.19	úklid. místnost	1,70	Interiérová malba	Interiérová malba	Keramická dlažba
1.20	čekařna	17,28	Interiérová malba	Interiérová malba	Keramická dlažba
1.21	chodba + schodiště	26,45	Interiérová malba	Interiérová malba	Keramická dlažba

258,57 m²

2.NP

2.01	kancelář	17,68	Interiérová malba	Interiérová malba	Koberec
2.02	wc	7,05	Interiérová malba	Interiérová malba + keramický obklad	Keramická dlažba
2.03	chodba + schodiště	15,91	Interiérová malba	Interiérová malba	Keramická dlažba
2.04	kancelář	23,69	Interiérová malba	Interiérová malba	Koberec
2.05	kancelář	21,15	Interiérová malba	Interiérová malba	Koberec

85,49 m²

0,000 = 364,430 m n.m., B.p.v. / SOUŘADNICOVÝ SYSTÉM S-JTSK

PŘEDMĚT	DIPLOMOVÁ PRÁCE		<div><div>T</div><div>FAKULTA STAVEBNÍ stavby pozemního stavitelství</div></div>	
VYPRACOVAL	BC. SANDRA SKŘIVÁNKOVÁ			
VEDOUCÍ PRÁCE	PROF. ING. MILAN OSTRÝ, PH.D			
STAVEBNÍK	BC. SANDRA SKŘIVÁNKOVÁ			
MÍSTO STAVBY	P.Č. 477, 1155, 339/11, 339/99, K.Ú. LETOHRAD			
NÁZEV STAVBY	ZDRAVOTNICKÉ ZAŘÍZENÍ - ZMĚNA DOKONČENÉ STAVBY			
STAVEBNÍ OBJEKT	SO 01 - STÁVAJÍCÍ ČÁST, SO 02 - PŘÍSTAVBA		FORMÁT	A2
ČÁST			DATUM	2026
OBSAH:	STÁVAJÍCÍ STAV - PŮDORYSY		STUPĚŇ PD	DPZ
			MEŘÍTKO 1:100	Č. VÝKRESU A.5.1